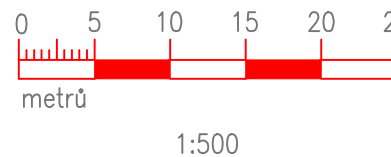


SEZNAM SOLITERNÍCH DŘEVIN K VÝSADBĚ
STG 2 AB 2-3 (bukové doubravy)

zkratka	český název	vědecký název	počet ks	velikost sad. mt.
BR	bříza bradavičnatá	(Betula pendula)	6	VSK ok. 8-10 cm
DBZ	dub zimní	(Quercus petraea)	14	VSK ok. 8-10 cm
LPV	lipa velkolistá	(Tilia platyphyllos)	2	VSK ok. 8-10 cm
HB	habr obecný	(Carpinus betulus)	4	VSK ok. 8-10 cm
JVB	javor babyka	(Acer campestre)	3	VSK ok. 8-10 cm
ŠVČ	slivoň švestka "Čačanská"	(Prunus domestica)	4	VSK ok. 8-10 cm
ŠVS	slivoň švestka "Stanley"	(Prunus domestica)	5	VSK ok. 8-10 cm
ŠVT	slivoň švestka "Top Taste"	(Prunus domestica)	3	VSK ok. 8-10 cm
TRB	třešeň ptačí "Burlat"	(Cerasus avium)	4	VSK ok. 8-10 cm
TRK	třešeň ptačí "Karešova"	(Cerasus avium)	6	VSK ok. 8-10 cm
TRS	třešeň ptačí "Kastánka"	(Cerasus avium)	5	VSK ok. 8-10 cm
drf	dřín obecný	(Cornus mas)	99	keř 60-80 cm KK

Členění stavby

SO 01 Zemní hráz a úpravy v zátopě
SO 02 Výpustný objekt a bezpečnostní přeliv
SO 03 Vegetační úpravy



LEGENDA

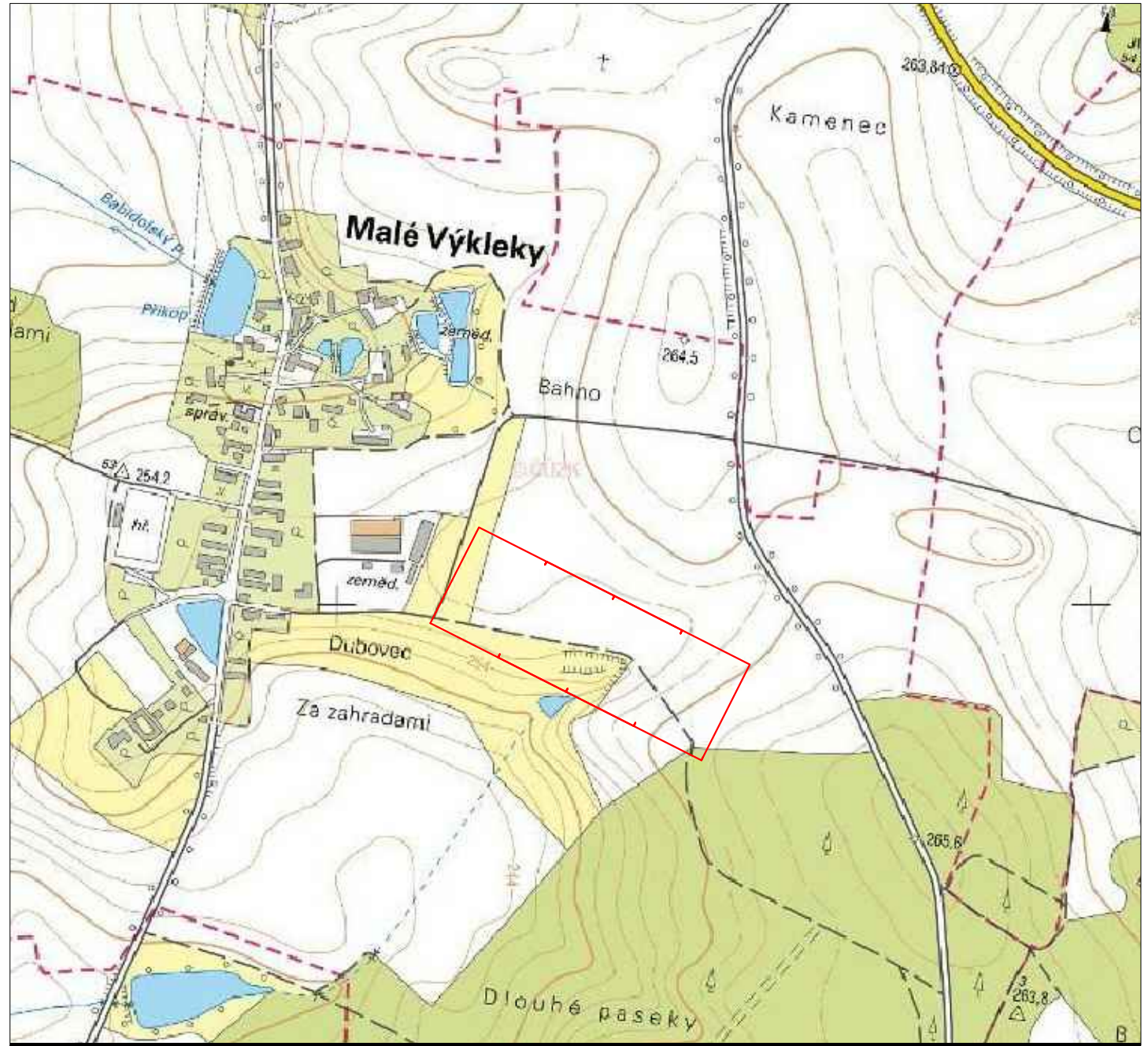
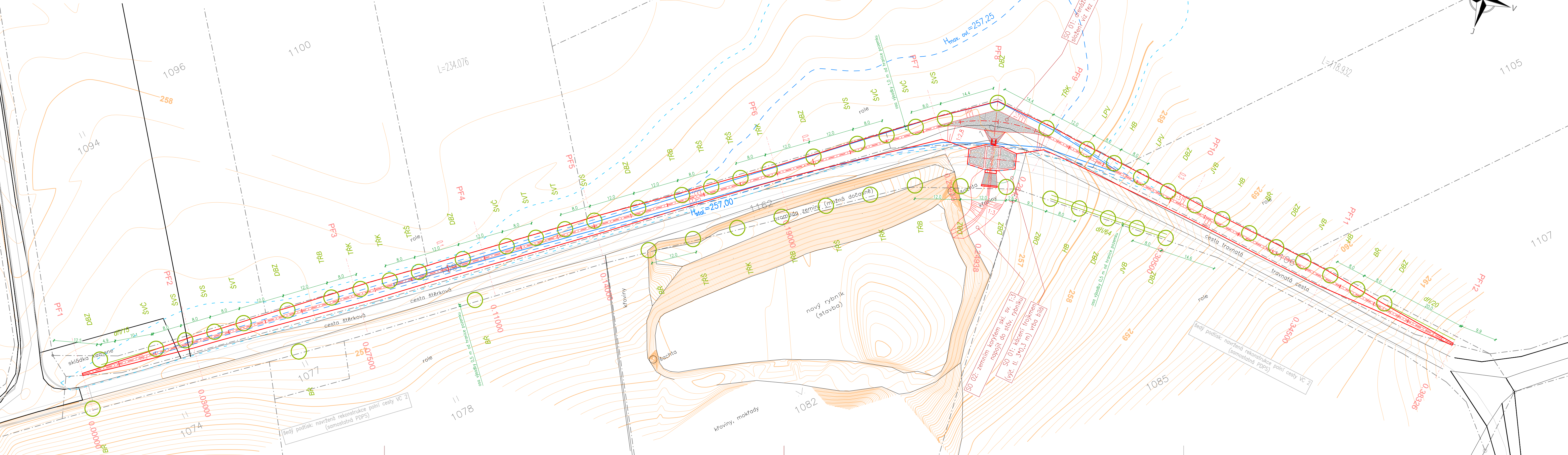
- hranice parcel KN (DKM)
- polohopis dle zaměř. sk. stavu
- vedení VN nadzemní
- vedení VVN nadzemní
- stavební objekty - vnější obrys
- stavební objekty - lomové hrany
- stavební objekty jiných staveb - vnější obrys
- stavební objekty jiných staveb - lomové hrany
- stávající stromy
- stávající keře
- stávající dřeviny - popis
- navržené stromy
- navržené keře
- navržené dřeviny - popis
- navržené zatravnění - mimo zemní práce jiných SO (podřývnění, vláčení, klasický osov produkční směsí)
- oplocenka v. 1,6 m n.t., branky vždy na kratších stranách
- umístění mezníku plast. / mezník speciál.
- (akát. kůl v. 1,2 n.t. / kam. die specif.)

PARAMETRY ZEMNÍ HRÁZE:

(tvořená tělesem cesty VC 2, zátoka je převážně hloubená)
Kóta koruny hráze: 257,68-257,80 m n.m.
Max. výška hráze: 0,79 m
Šířka v koruně: 4,00 m
Délka v ose: 280 m
Kóta bezp. přelivu: 257,25 m n.m.
Sklon návod. svahu: 1:2,8
Sklon vzduš. svahu: 1:3

PARAMETRY NÁDRŽE:

Hladina stálého nadržení: 257,00 m n.m.
Vodní plocha při H_{stat.}: 712 m²
Hladina max. ovladatelná: 257,25 m n.m.
Vodní plocha při H_{max. ovl.}: 2985 m²
Objem vody při H_{max. ovl.}: 807 m³
Hladina max. neovladatelná: 257,65 m n.m.
Vodní plocha při H_{max. neovl.}: 9100 m²
Objem vody při H_{max. neovl.}: 3224 m³



Vypracoval:	Zodp. projektant VHI:	
Ing. P. Kunc	Ing. P. Trávníček	
k.ú.: Malé Výkleky Obec: Malé Výkleky		Pratské 135, 530 06 Pardubice tel. 466 330 185, tel.-fax 466 335 426
Objednatel: SPÚ-KrPÚ pro Pardubický kraj, Pobočka Pardubice		Stupeň PD: DSP+DPS
Akce: Retenční nádrž VHO 1 a průleh PEO 4		Č. zak.: 204/2017
		Datum: V/2017
		Měřítko: 1:500
		Formát: 6x44
Obsah: Podrobná situace		Souř. sys.: S-JTSK
		Výšk. sys.: Bpv
		Č. přílohy: C.2